

Fiori Makers Mitarbeitereinsatzplanung (Staff Planning)

Kai Richter, SAP SE

Mitarbeiterereinsatzplanung (Staff Planning)

Header content and header title used in an uncommon way.

Doesn't seem to be a toolbar component

958

<

<

dm

Mitarbeiterereinsatzplanung

DE-958, MÜLHEIM-KÄR*

Filialumsatz: 23.600 €

<<

<

Montag, 3. Mai 2021

>

>>

Planungszeitraum

Serienanwesenheiten

Heute

Korrektur:

01.05.2021 - 31.05.2021

30.04.2021

Tagesstatus: Korrektur

Geplante / Geleistete Stunden: 38,00 / 50,06

Tagesinfo: [hinzufügen](#)

Bedarfe

Gesamt

Einzel

Detail

Filter (3)

		8	9	10	11	12	13	14	15	16	17	18	19	20	21	22									
Gesamtbedarf		3.0	3.0	3.0	3.0	3.1	3.1	3.5	3.5	3.3	3.3	3.1	3.1	3.5	3.5	3.1	3.1	3.1	3.1	3.3	3.3	3.0	3.0	3.0	3.0
Anwesende Mitarbeiter	KW 18 / Mai	4	4	4	4	4	4	4	4	4	4	4	4	3	3	3	5	5	5	5	5	5	5	5	5
Alice Albrecht	-10.10 / -2.792,68	07:45-14:00 Anwesenheitszeit (Plan) (0,25)																							
Amelie Böhm	-25.20 / -89,81																								
Mia Corleone	-0.48 / -21,12																								
Laura Goethe	-26.00 / -89,52	08:00-12:00 Reinigung (Plan)																							
Sarah Granger	-21.02 / -92,59	08:00-12:00 Anwesenheitszeit (Plan)																							
Emily Grayson	-26.00 / -108,86	08:00-12:00 Anwesenheitszeit (Plan)																							
Jasmin Hoppenstedt	-0.12 / -1,55																								
Johanna Murdock	-25.30 / -103,50	08:00-20:00 Anwesenheitszeit (Plan) (0,10)																							
Charlotte Parker	-37.50 / -156,13																								
Anastasia Rogers	-5.28 / -49,32																								
Jana Schreiber	1.02 / -1.548,41	08:00-09:55 Freiwunsch																							

2

Planung prüfen

Header toolbar can't be differentiated properly

Unclear what this is? Action or info only?

Potentially this filter can be overlooked

Here is a gap

DE-958, Mühlheim-Kär* Filialumsatz: 23.600 €

Header title area

Planungszeitraum Ändern

Serienanwesenheiten Bearbeiten

Planungszeitraum 01.05. - 31.05.2021

▼

In Korrektur

Abgabedatum: 30.04.2021

<< < Heute > >>

Montag, 3. Mai 2021

📅

Geplant: 38,0 Std.

Geleistet: 50,0 Std.

Tagesinfo: Schnäppchentag... mehr

🔗

🔍

Gesamt

Einzel

Detail

Is this still necessary?

Maybe, this could be used to switch planning periods

Filtered By: Anwesenheit bedarfsdeckend

Filter zurücksetzen

Better day navigation with today in center

Use info bar to show filter

Maybe fullscreen would be nice?

DE-958, Mühlheim-Kär* Filialumsatz: 23.600 €

Planung Prüfen

Serienanwesenheiten Bearbeiten

Planungszeitraum 01.05. - 31.05.2021

▼

In Korrektur

Abgabedatum: 30.04.2021

<< < Heute > >>

Montag, 3. Mai 2021

📅

Geplant: 38,0 Std.

Geleistet: 50,0 Std.

Tagesinfo Bearbeiten

🔍

📄

👤

⋮

Better not in the footer toolbar as it is no finalizing action

📘 Schnäppchentag, bitte stärkere Auslastung beachten!

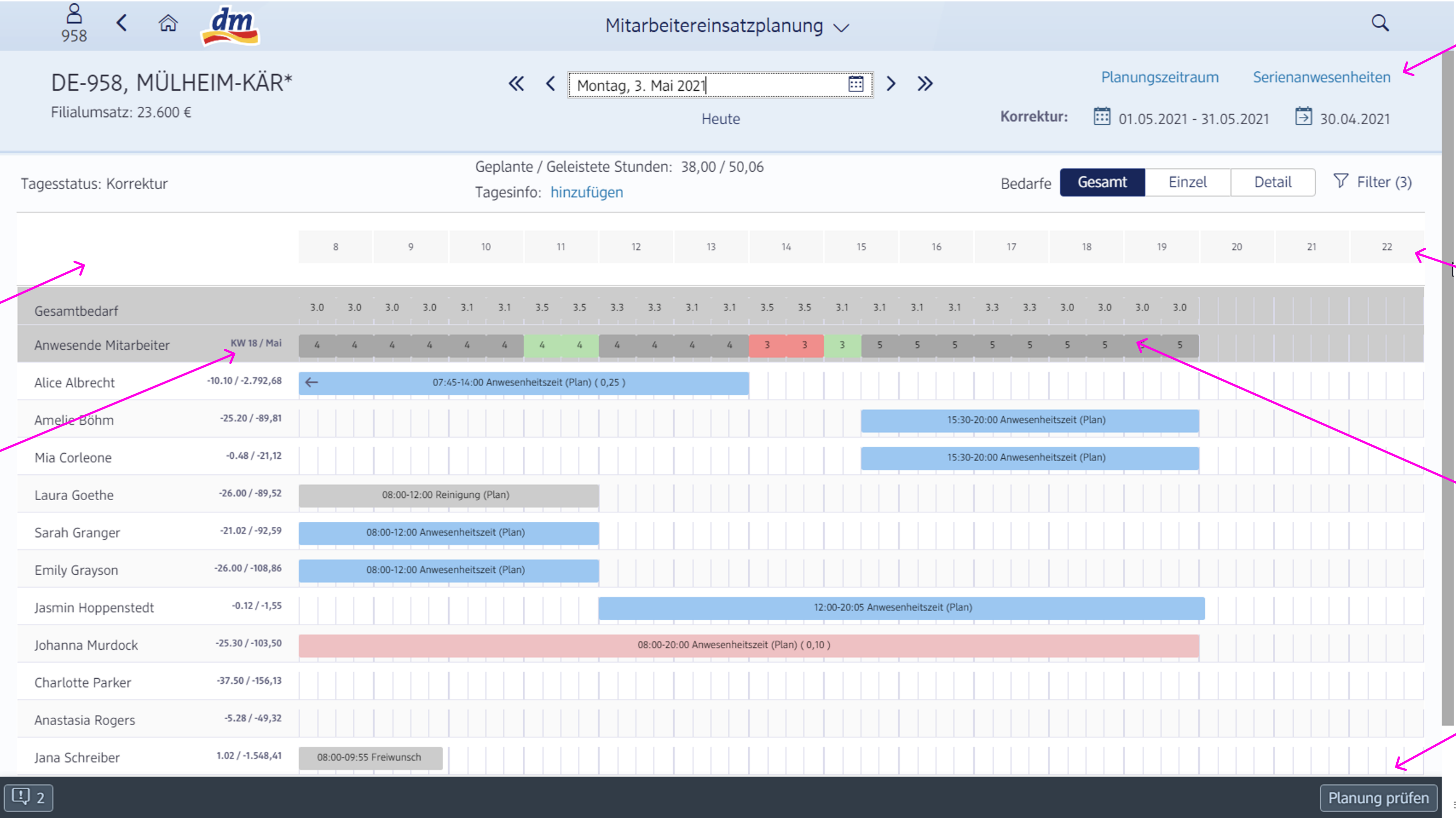
Filtered By: Anwesenheit bedarfsdeckend

Filter zurücksetzen

Alternative way to highlight additional information on the day

Condense the view switch to icons if possible and use tooltips. People will be able to memorize the options

Mitarbeiterereinsatzplanung (cont.)



A lot of unused space

Redundant information?

Header toolbar can't be differentiated properly

The hour selection seems to be detached from the rest

Readability / Accessibility affected by low contrast

People might miss this

DE-958, Mühlheim-Kär* Filialumsatz: 23.600 €

Planung Prüfen

Serienanwesenheiten Bearbeiten

Planungszeitraum 01.05. - 31.05.2021

In Korrektur

Abgabedatum: 30.04.2021

Geplant: 38,0 Std.

Geleistet: 50,0 Std.

🗨

🔼

Gesamt

Einzel

Detail

Filtered By: Anwesenheit bedarfsdeckend

Filter zurücksetzen

<

Heute

>

Montag, 3. Mai 2021

Standard day navigation

	8:00	9:00	10:00	11:00	12:00	13:00	14:00	15:00	16:00	17:00	18:00	19:00
<div><div></div></div> Gesamtbedarf	3,0		3,1	3,5	3,3	3,1	3,5	3,1		3,3	3,0	
<div><div></div></div> Anwesenheit	3,0	3,0	2.5	3,5	3,5	2.5	2.5	3,5	3,5	3,5	2.5	2.5
<div><div></div></div> Anna Albrecht					📅 12:00 - 19:00 Anwesenheitszeit (Plan)							
<div><div></div></div> Arnd Albrecht	📅 8:00 - 12:00 Reinigung (Plan)											
<div><div></div></div> Arielle Albrecht	🌞 8:00 - 20:00 Abwesenheit (Plan)											

Avatar control makes the design more attractive and consumable

Idea: use schedule items also for the target values. Color-code the target values

Additional icons for the type of entry

Using the planning calendar control by UI5

Planung Prüfen (Check Planning)

958

<

<

dm

MitarbeiterEinsatzplanung

DE-958, MÜLHEIM-KÄR*

Filialumsatz: 23.600 €

<<

<

Montag, 3. Mai 2021

>

>>

Planungszeitraum

Serienanwesenheiten

Korrektur:

01.05.2021 - 31.05.2021

30.04.2021

Tagesstatus: Korrektur

Geplante / Geleistete Stunden: 38,00 / 50,06

Tagesinfo: [hinzufügen](#)

Bedarfe

Gesamt

Einzel

Detail

Filter (3)

	8	9	10	11	12	13	14	15										
Gesamtbedarf	3.0	3.0	3.0	3.0	3.1	3.1	3.5	3.5	3.3	3.3	3.1	3.1	3.5	3.5	3.1	3.1	3.1	
Anwesende Mitarbeiter	KW 18 / Mai																	
Alice Albrecht	-10.10 / -2.792,68	← 07:45-14:00 Anwesenheitszeit (Plan) (0,25)																
Amelie Böhm	-25.20 / -89,81																	
Mia Corleone	-0.48 / -21,12																	
Laura Goethe	-26.00 / -89,52	08:00-12:00 Reinigung (Plan)																
Sarah Granger	-21.02 / -92,59	08:00-12:00 Anwesenheitszeit (Plan)																
Emily Grayson	-26.00 / -108,86	08:00-12:00 Anwesenheitszeit (Plan)																
Jasmin Hoppenstedt	-0.12 / -1,55	12:00-20:05 Anwesenheitszeit (Plan)																
Johanna Murdock	-25.30 / -103,50	08:00-20:00 Anwesenheitszeit (Plan) (0,10)																
Charlotte Parker	-37.50 / -156,13																	
Anastasia Rogers	-5.28 / -49,32																	
Jana Schreiber	1.02 / -1.548,41	08:00-09:55 Freiwunsch																

Planung prüfen

Alle

1.5.2021

Unterdeckung 08:00 - 17:00

3.5.2021

2 Verletzung(en) rechtlicher Vorgaben

Ersthelfer nicht anwesend 08:00 - 15:30

Ersthelfer nicht anwesend 20:00 - 20:30

Überdeckung 08:00 - 10:00

Überdeckung 15:30 - 20:00

4.5.2021

Ersthelfer nicht anwesend 08:00 - 20:30

Unterdeckung 08:00 - 14:00

Unterdeckung 17:00 - 20:00

2

Planung prüfen

This popover will overlay the content of the page. If messages refer to this content this could be an issue.

Nice, as this is analogous to the message center on the left

Planungszeitraum 01.05. - 31.05.2021 Zeitraum: 30.04.2021 Geplant: 38,0 Std. Geleistet: 50,0 Std. ...

Filtered By: Anwesenheit bedarfsdecksend Filter zurücksetzen

< Heute > Montag, 3. Mai 2021

	8:00	9:00	10:00	11:00	12:00	13:00	14:00	15:00	16:00
Gesamtbedarf	3,0		3,1	3,5	3,3	3,1	3,5	3,1	
Anwesenheit	3,0	3,0	2,5	3,5	3,5	2,5	2,5	3,5	3,5
Anna Albrecht					📅 12:00 - 19:00 Anwesenheitszeit (Plan)				
Arnd Albrecht	📅 8:00 - 12:00 Reinigung (Plan)								
Arielle Albrecht	🌞 8:00 - 20:00 Abwesenheit (Plan)								

Unterdeckung 08:00-12:00

In der Zeit von 8:00-12:00 ist nicht die notwendige Anzahl an Mitarbeitern eingeplant. Bitte planen Sie zusätzliche Mitarbeiter ein.

Planungsprüfung

⚙️ ✕

- Alle ⚠️ 🕒 🗨️
- 1.5.2021
- ⚠️

 Verletzung rechtlicher Vorgaben
- ⚠️

 Ersthelfer nicht anwesend 20:00-22:00
- 3.5.2021
- ⚠️

 Ersthelfer nicht anwesend 08:00-12:00
- 🕒

 Unterdeckung 08:00-12:00
- 🕒

 Unterdeckung 19:00-20:00
- 🕒

 Unterdeckung 20:30-22:00
- 3.5.2021
- ⚠️

 Ersthelfer nicht anwesend 08:00-12:00
- 🕒

 Unterdeckung 08:00-12:00

Idea: Highlight the slots that are understaffed and provide a hint. This could also include solution proposals like e.g., a list of first aid helpers etc.

Using a dynamic side content instead of a popover so that this can be shown and reviewed along with the content.

The floating footer toolbar shows the finalizing actions that are available for the given status

Planungszeitraum Freigeben (Release Planning)

958

<

dm

Planungszeitraum

Planungszeitraum festlegen

Status: Entwurf

Von:

01.06.2021

*Bis:

15.06.2021

*Rückgabedatum Mitarbeiter:

29.05.2021

Hinweis: Die Arbeitszeiten sollten 14 Tage im Voraus final sein.

Serienanwesenheiten:

AN

Zeiteinträge generieren

Bedarfsplanung:

AN

Bedarfsplanung ausführen

Planungszeitraum freigegeben

The user can define a new planning period for release.

958

<

dm

Planungszeitraum

Planungszeitraum in Arbeit

Status: Einplanung

Ihre Mitarbeiter können sich derzeit über die Anwendung **Einplanung** bedarfsgerecht einplanen.

Planungszeitraum:

01.05.2021 - 31.05.2021

Rückgabedatum Mitarbeiter:

30.04.2021

Die Planung wechselt automatisch in den Status "Korrektur", sobald das Rückgabedatum erreicht ist. Es ist keine weitere manuelle Bearbeitung notwendig.

Planungszeitraum bearbeiten

Einplanung vorzeitig abschließen

Planungszeitraum freigegeben

Die Planung wechselt in den Status **Einplanung**. Ihre Mitarbeiter können sich dann bedarfsgerecht einplanen.

Planungszeitraum:

01.12.2020 - 31.12.2020

Rückgabedatum Mitarbeiter:

30.11.2020

Bedarfsplanung:

Wird ausgeführt

Abbrechen

Freigegeben

Confirmation prompt before the planning period is released

Success message

Freigabe erfolgreich

Ihre Mitarbeiter können sich jetzt über die Anwendung **Einplanung** bedarfsgerecht einplanen.

Bedarfsplanung:

Bedarfsplanung erfolgreich ausgeführt

Details siehe Anwendung MEP (FL).

Zur MEP (FL)

Zur Startseite

Separate app to define and release the planning periods. This means that only one planning period can be active. Could be difficult for the user to keep the overview of planning periods and their status.

Idea: how about integrating this step into the planning app itself?

DE-958, Mühlheim-Kär*

Filialumsatz: 23.600 €

Planungszeitraum Ändern

Serienanwesenheiten Bearbeiten

Planungszeitraum 01.05. - 31.05.2021

▼

In Korrektur

Abgabedatum: 30.04.2021

<< <

Heute

> >>

Montag, 3. Mai 2021

📅

Geplant: 38,0 Std.

Geleistet: 50,0 Std.

Tagesinfo Bearbeiten

🔗

🔼

Gesamt

Einzel

Detail

📘 Schnäppchentag, bitte stärkere Auslastung beachten!

✎

Filtered By: Anwesenheit bedarfsdeckend

Filter zurücksetzen

--

DE-958, Mühlheim-Kär* Filialumsatz: 23.600 €

Planung Prüfen

Planungszeitraum

Serienanwesenheiten Bearbeiten

Planungszeitraum 01.05. - 31.05.2021

In Korrektur

Abgabedatum: 30.04.2021

Geplant: 38,0 Std. Geleistet: 50,0 Std.

Planungszeitraum 01.03. - 31.03.2021

Abgeschlossen (Abgabedatum 28.03.2021)

Planungszeitraum 01.04. - 30.04.2021

Aktiv (Abgabedatum 29.04.2021)

Planungszeitraum 01.05. - 31.05.2021

In Korrektur (Abgabedatum 30.04.2021)

Neuen Planungszeitraum erstellen....

Neuen Zeitraum erstellen...

Aktuellen Zeitraum bearbeiten

Aktuellen Zeitraum löschen

Gesamt Einzel Detail

Filter zurücksetzen

			13:00	14:00	15:00	16:00	17:00	18:00	19:00
Gesamtbedarf	3,0	3,1	3,5	3,3	3,1	3,5	3,1	3,3	3,0
Anwesenheit	3,0	3,0	2.5	3,5	3,5	2.5	2.5	3,5	3,5
Anna Albrecht	12:00 - 19:00 Anwesenheitszeit (Plan)								
Arnd Albrecht	8:00 - 12:00 Reinigung (Plan)								
Arielle Albrecht	8:00 - 20:00 Abwesenheit (Plan)								

The user can select from the most recent plannings in the past and upcoming

Possibility to create a new planning

Menu button to trigger the creation of a new planning cycle or edit the existing

Integrating the management of the planning cycles into the same app via a dropdown

Filtered By: Anwesenheit bedarfsdeckend

< Heute > Montag, 3. Mai 2021

	8:00	9:00	10:00
Gesamtbedarf	3,0		3,1
Anwesenheit	3,0	3,0	2,5
Anna Albrecht			
Arnd Albrecht	📅 8:00 - 12:00 Reinigung (Plan)		
Arielle Albrecht	🌞 8:00 - 20:00 Abwesenheit (Plan)		

Planungszeiträume

Neuen Planungszeitraum Erstellen

Alle Aktive Bearbeitung Abgeschlossen

	Zeitraum	Abgabe	Status
<input type="radio"/>	01.03. - 31.03.2021	26.02.2021	Abgeschlossen
<input type="radio"/>	01.03. - 31.03.2021	26.02.2021	Abgeschlossen
<input type="radio"/>	01.03. - 31.03.2021	26.02.2021	Aktiv
<input checked="" type="radio"/>	01.03. - 31.03.2021	26.02.2021	In Korrektur

Öffnen Abbrechen

Filter zurücksetzen

	17:00	18:00	19:00
	3,3	3,0	
	3,5	2,5	2,5

Open the selection of the planing cycles

In the dialog, planning cycles can be filtered and maybe even old planning cycles could be reused.

The dialog offers a good overview of the planning cycles and allows for better structured visualization

The user can also create a new planning cycle from here

Integrating the management of the planning cycles into the same app **via dialog**






DE-958, Mühlheim-Kär* Filialumsatz: 23.600,- €

Planungszeitraum 01.05. - 31.05.2021

Filtered By: Anwesenheit bedarfsdeckend

< Heute > Montag, 3. Mai 2021

8:00 9:00

	Gesamtbedarf	3,0
	Anwesenheit	3,0 3,0
	Anna Albrecht	
	Arnd Albrecht	8:00 - 12:00 Reinigung (I)
	Arielle Albrecht	8:00 - 20:00 Abwesenheit

Set the dates

...and see them reflected right away in the calendar

Creating and editing the planning cycle in a dialog removes clutter from the screen

Planungszeitraum Erstellen

Planungszeitraum Beginn:

01.05.2021

Planungszeitraum Ende:

01.05.2021

Abgabedatum

15.04.2021

<	April	2021	>	May	2021										
	Mo	Di	Mi	Do	Fr	Sa	So		Mo	Di	Mi	Do	Fr	Sa	So
14	28	29	30	31	1	2	3	14	28	29	30	31	1	2	3
15	4	5	6	7	8	9	10	15	4	5	6	7	8	9	10
16	11	12	13	14	15	16	17	16	11	12	13	14	15	16	17
17	18	19	20	21	22	23	24	17	18	19	20	21	22	23	24
18	25	26	27	28	29	30	1	18	25	26	27	28	29	30	1

☐ Today

☒ Submission Due

Serieneinträge aus vorigem Planungszeitraum übernehmen (Auswahl)

An

Zeiteinträge für Serienanwesenheiten generieren

An

Bedarfsplanung ausführen

Aus

Erstellen

Abbrechen

Gesamt Einzel Detail

Filter zurücksetzen

16:00 17:00 18:00 19:00

	3,3	3,0
3,5	2,5	2,5

Use a legend to explain the dates. Potentially a user could also select the times in the calendar

Posibility to take over series from previous planning cycle (selection screen would be shown)

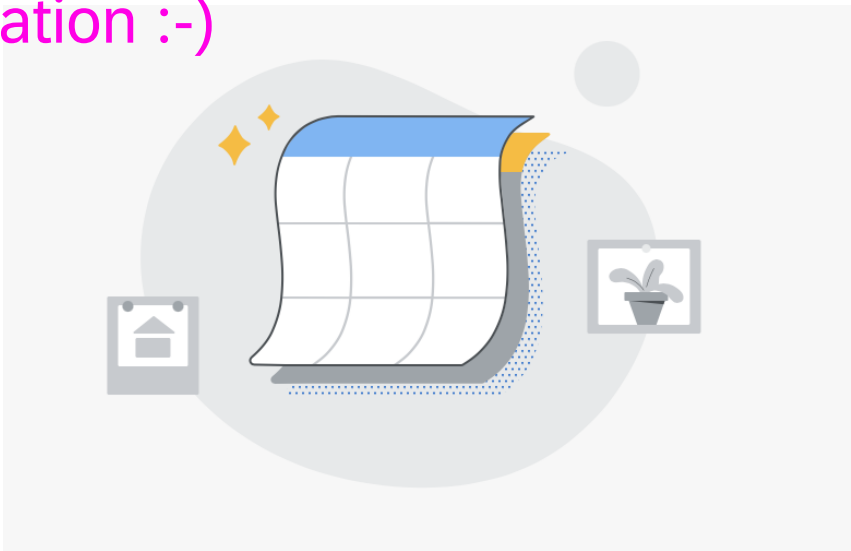
Zeiten Erfassen (Enter Times)



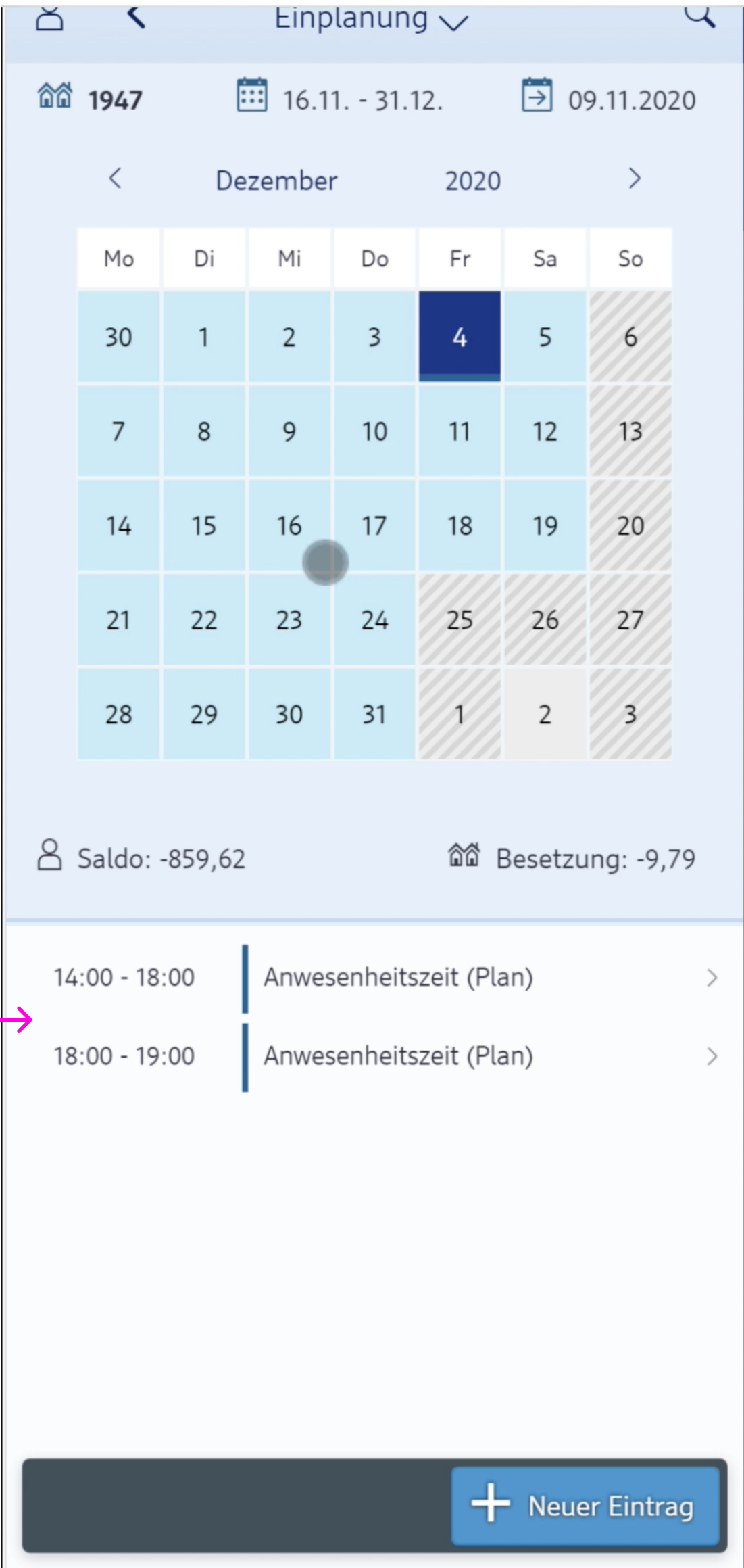
Not using a common floorplan. This could also go into a header title.

Ideally, the information on planning cycle, due date etc. would be visible within the calendar

Could be a nice usage for an illustration :-)



We avoid the combination of icon and text as they are redundant and create unnecessary noise on the screen



List structure seems hard to read.

14:00 - 18:00	Anwesenheitszeit (Plan)	>
18:00 - 19:00	Anwesenheitszeit (Plan)	>

Zeiten Erfassen (Enter Times)

<

Zeiteintrag hinzufügen

Bedarfe von Freitag, 04. Dezember 2020

13

10

5

0

08:00

09:00

10:00

11:00

12:00

13:00

14:00

15:00

16:00

17:00

18:00

19:00

Hinzufügen

Anwesenheiten

Anwesenheitszeit (Plan)

Von - Bis:

HH:mm

HH:mm

Abweichende Pause

Nur wenn abweichend von gesetzlichem Pausen...

Kommentar

ggf. Kommentar hinzufügen

Abbrechen

Speichern + Neu

Speichern

Great usage of a visualization!
It would be great if we could use this for data entry already.

Entering the times manually is always very cumbersome on mobile. It would be worth exploring more interactive ways.

In order to show more useful information, additional entry fields could be hidden by default

The selection of options in the footer toolbar is very complex and hard to read. Using primary actions to guide the user is best practice. Button order is reversed to our standard

<

Zeiteintrag hinzufügen

Bedarfe von Dienstag, 15. Dezember 2020

13

10

5

0

08:00

09:00

10:00

11:00

12:00

13:00

14:00

15:00

16:00

17:00

18:00

19:00

Hinzufügen

Anwesenheiten

08:00

14:00

20:00

Anwesenheitszeit Filiale

Nora Wilson

08:00 - 14:00

Anwesenheitszeit (Plan)

Jane Ganzlange

08:00 - 14:00

Anwesenheitszeit (Plan)

Sarah König

08:00 - 19:00

Anwesenheitszeit (Plan)

Anouk Brandt

10:00 - 18:00

Anwesenheitszeit (Plan)

Abbrechen

Speichern + Neu

Speichern

Cool that the user can see availability of co-workers. However, as this is not shown along with the date entry it is hard to make use of it. Could both be shown in parallel?

Abgabe 14.11.

Unterbesetzt
 Eingetragen

Voll besetzt

Neu ...

 09:00 - 12:00 Berufsschule

Two approaches for the “create new entry” action, either in the footer toolbar, which is better reachable on mobile but not consistent with the guidelines or in the table toolbar as suggested by the guidelines. Sometimes mobile requires optimizations.

Allow for bulk changes on entries with an “edit” mode.

Showing all entries for the current planning cycle grouped by date. This could be filtered based on the selection in the calendar above.

Two approaches for the “create new entry” action, either in the footer toolbar, which is better reachable on mobile but not consistent with the guidelines or in the table toolbar as suggested by the guidelines. Sometimes mobile requires optimizations.

Neuer Eintrag

<<<16.11.>>>

08:0008:3009:0009:3010:0010:30

11:0011:3012:0012:3013:0013:30

14:0014:3015:0015:3016:0016:30

17:0017:3018:0018:3019:0019:30

Anwesenheit (Plan)

Zeit von - bis:

hh:mmhh:mm

Mehr...

Anwesende Kollegen

Nora Wilson (08:00-14:00)

Jana Ganzlange (08:00-15:30)

Sarah König (12:00-16:00)

SpeichernAbbrechen

Opening the creation in a dialog instead of subpage provides more screen space and prevents navigation away.

Alternative entry control: In analogy to the calendar control, there is a button for every 30’ slot. The buttons use the semantic state to indicate times that still require staffing vs. times that are already fully staffed. The user can multi-select a range. Such a composite would have to be implemented custom.

The times selected in the calendar are reflected in the time-selection field. It is a bit confusing that selecting 19:30 is shown as 20:00 as a result but putting ranges on the buttons is too much.

Show more / Show less to hide and show fields that are used less frequently

Showing the times for the colleagues on the same page can help take decisons directly. Scrolling should potentially only be in the list?

I wonder, if it would be necessary to have separate actions for “save” and “save & continue”... could we offer it in a way that people can just navigate between times and once they are finished they save all?

Neuer Eintrag

<<<16.11.>>>

08:0008:3009:0009:3010:0010:30

11:0011:3012:0012:3013:0013:30

14:0014:3015:0015:3016:0016:30

17:0017:3018:0018:3019:0019:30

Anwesenheit (Plan)

Zeit von - bis:

14:0020:00

Abweichende Pausenzeit:

Bemerkungen:

Weniger...

Anwesende Kollegen

Nora Wilson (08:00-14:00)

Jana Ganzlange (08:00-15:30)

Sarah König (12:00-16:00)

SpeichernAbbrechen

Einträge / Serieneinträge Bearbeiten (Edit Entries / Recurring Entries)

Heute

Einplanung: 01.05.2021 - 31.05.2021

Johanna Murdock (03.05.2021)

Anwesenheitszeit (Plan)

Zeitraum: 08:00 20:00

☐ Filialnummer (nur bei Verleihung)

Ihre Notizen:

Abweichende Pause: 0,1 Stunden

Abbrechen

Löschen

Speichern + Neu

Speichern

Recurring entries are managed differently via a separate function. This can only be managed via the planning app by the manager.

In the planning overview, the user can select any of the entries and open the details in a dialog. He can also create new entries here by clicking into empty areas of the planning calendar.

dm

CH*

2.65

3.2

-2.55

1.01

0.0

2.3

2

2.03

2

Serienanwesenheiten für den Planungszeitraum 01.05.2021 - 31.05.2021

<input type="checkbox"/> Mitarbeiter	Zeitart	Wochentag(e)
<input checked="" type="checkbox"/> Sissi Dent	08:00 - 12:00 Anwesenheitszeit (Plan)	Mo - Mi Do - - - >
<input type="checkbox"/>	18:00 - 20:00 Reinigung (Plan) Reinigung	Mo - Mi - Fr - - - >
<input type="checkbox"/> Anita Einstein	08:00 - 13:00 Berufsschule (Plan) Berufsschule	- Di - - - - - >
<input type="checkbox"/> Selina Jordan	09:00 - 17:00 Schnelltest-Zentr. (Plan) Test durchführen	- Di - - - - - >
<input type="checkbox"/>	09:00 - 17:00 Schnelltest-Zentr. (Plan) Zelt-Organ	- - - Do - - - >
<input type="checkbox"/> Alice König	Berufsschule (Tag)	- - Mi - - - - >
<input type="checkbox"/> Mira Zor-El	16:00 - 20:00 Freiwunsch	- - - Do - - - >

Schließen

Zeiteinträge generieren

+ Neuer Eintrag

DE-958, Mühlheim-Kär* Filialumsatz: 23.600 €






Planungszeitraum 01.05. - 31.05.2021

In Korrektur

Abgabedatum:

Filtered By: Anwesenheit bedarfsdeckend

Heute Montag, 3. Mai 2021

	8:00	9:00	10:00	11:00
 Gesamtbedarf	3,0		3,1	3,5
 Anwesenheit	3,0	3,0	2,5	3,5
 Anna Albrecht				
 Arnd Albrecht	8:00 - 12:00 Reinigung (Plan)			
 Arielle Albrecht	8:00 - 20:00 Abwesenheit (Plan) - Serienelement			

Entries can be either created or edited by interacting directly with the planning calendar. Selecting an entry in the planning calendar opens the corresponding dialog to change the properties.

The same dialog can be used for single entries as well as for series (just like in a calendar app)

Anwesenheit Erstellen

Planungszeitraum 01.05. - 31.05.2021

Anwesenheit (Plan)

Einzeleintrag

Serieneintrag

Zeit von - bis:

14:00

20:00

Abweichende Pausenzeit:

Notizen (nur für Sie sichtbar):

Erstellen Abbrechen

Anwesenheit Erstellen

Planungszeitraum 01.05. - 31.05.2021

Anwesenheit (Plan)

Einzeleintrag

Serieneintrag

Mo

Di

Mi

Do

Fr

Sa

Zeit von - bis:

14:00

16:00

Abweichende Pausenzeit:

Notizen (nur für Sie sichtbar):

Erstellen Abbrechen

The action is either "Create" for new entries or "Update" for existing entries that have been edited.